

病理検査室の紹介コーナー (組織検査とは)

スタッフの紹介
臨床病理医 1名
臨床検査技師 6名

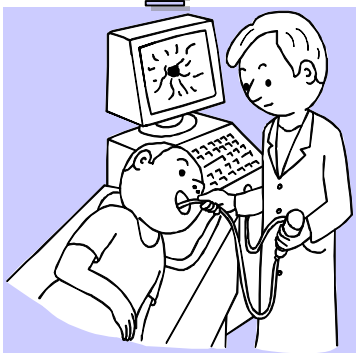


こんな検査を
しています

患者さんの体から採取された、組織を
肉眼や顕微鏡で観察して病気の診断を
行う検査です。

診断までの手順
固定→切り出し→ブロック作成
→薄切→染色→封入→鏡検→病
理組織診断

出来上がった
標本を、顕微鏡
で見ると、こん
なふうに見えま
す



胃や大腸カメラなどで採
取された組織など



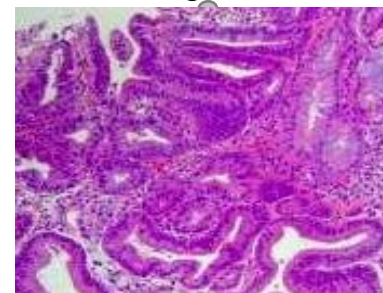
手術などで摘出された臓
器や生検など



ブロック
作成



標本の
染色

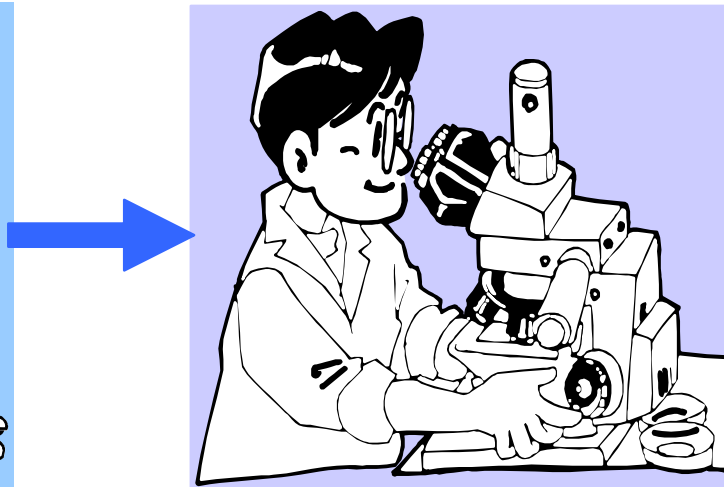
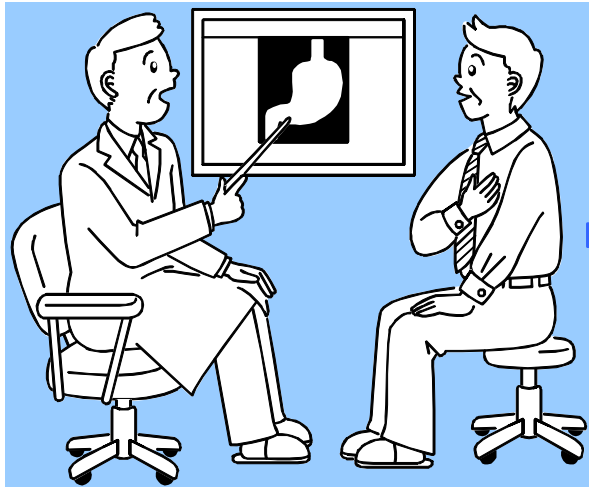
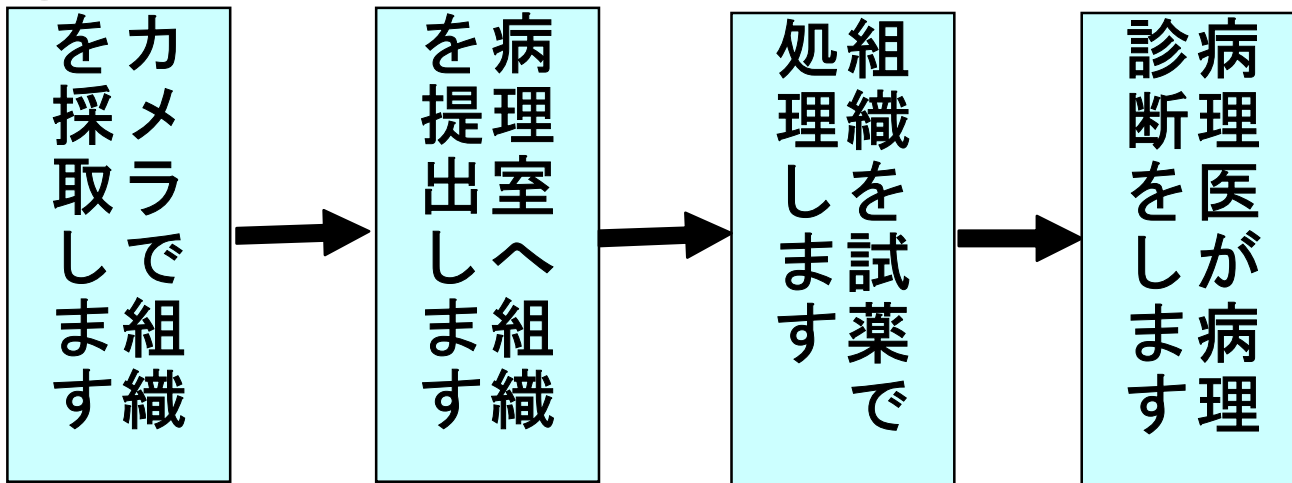


病理検査の紹介コーナー

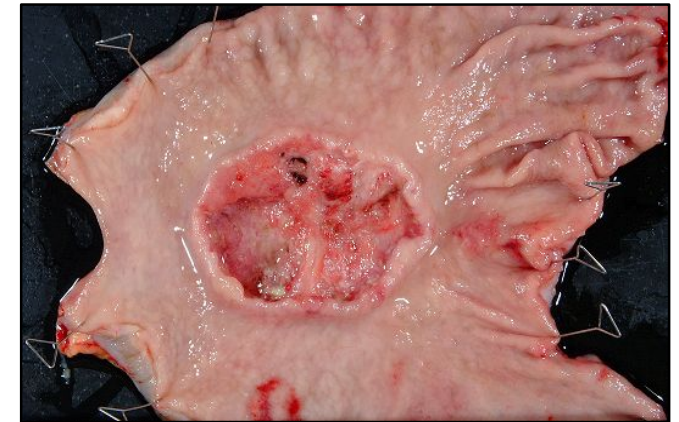
{病理検査では採取された組織が良性か悪性か判断するところです}

ドックなどを受診された方へ

胃・大腸カメラの組織検査は採取後次のようにして検査されます



進行した胃がん



進行した大腸がん

