

もっと知ろう がんのこと



＝ 乳がん・大腸がんとはがん相談支援センター ＝

令和6年

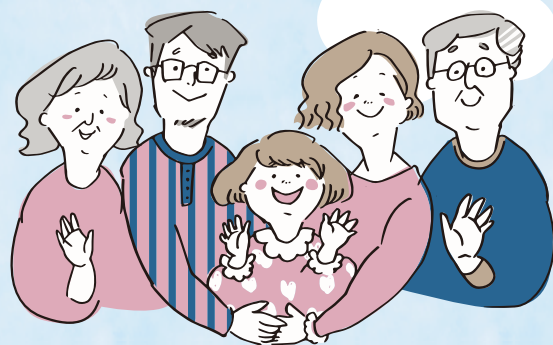
12月7日(土)

13:30～16:00(開場12:30)

定員 150名
参加費 無料

福井商工会議所 コンベンションホール

駐車場台数に限りがありますので公共交通機関の利用にご協力ください。



市民公開講座

講演 1 | 日常生活に潜む乳がんのリスクとその予防
福井県立病院 外科 主任医長 大田 浩司

講演 2 | 知っておきたい大腸がんのお話
福井県立病院 外科 医長 島田 麻里

講演 3 | がん相談支援センターをご存じですか
福井県立病院 看護師 田中 知美

がん相談・栄養相談

13:00～16:30

個室にて、がん相談員・管理栄養士による相談会を実施します。

※申込状況に応じ、時間を変更する場合があります。



定員
それぞれ5組
参加費
無料

《お問い合わせ・お申し込み》

福井県立病院 経営管理課

〒910-8526 福井市四ツ井2丁目8-1

TEL: 0776-54-5151(内線2046)

FAX: 0776-57-2945

E-mail: kenbyokouza@pref.fukui.lg.jp

主催: 福井県立病院 がん医療センター、陽子線がん治療センター

後援: 一般社団法人 福井県医師会、公益社団法人 福井県看護協会、一般社団法人 福井県薬剤師会、福井県病院薬剤師会、全国がんセンター協議会

参加ご希望の方は
裏面のお申込方法
をご覧ください。

福井県立病院
FUKUI PREFECTURAL HOSPITAL



健康長寿の福井

市民公開講座 参加申込用紙

《お申込方法》

①FAX、②E-mail、③はがき のいずれかで
必要事項をご記入の上、お申し込みください。

※FAX、E-mail、はがきの受領をもって参加申込受付とさせていただきます。

当方から折り返しの連絡等はありませんのでご了承ください。

※いただいた個人情報は、当市民公開講座の運営のみに使用します。

※定員を超えた場合は、お断りの連絡をさせていただくことがあります。

申込締切

令和6年12月1日(日)

①FAXでお申し込み

 FAX : 0776-57-2945

(切り取らずに必要な事項をご記入の上、このままファックスしてください。)

参加申込書			
フリガナ			
お名前 (代表者)			
ご住所	〒 —		
お電話	— —	参加人数	名
相談希望	※希望される方はどちらかに○をつけてください。 がん相談 ・ 栄養相談		

②E-mailでお申し込み

 kenbyokouza@pref.fukui.lg.jp QRコードをご利用の場合はこちら



件名を「市民公開講座」とし、①お名前、②郵便番号・住所、③電話番号、④参加人数、
⑤相談を希望される方は、がん相談か栄養相談かの別をご記入の上、上記メールアドレスにお送りください。

③はがきでお申し込み

官製はがきに

①お名前、②郵便番号・住所、③電話番号、④参加人数、

⑤相談を希望される方は、がん相談か栄養相談かの別をご記入の上、下記住所までお送りください。

《お問い合わせ・お申し込み》

福井県立病院 経営管理課 「がん市民公開講座」係

〒910-8526 福井市四ツ井2丁目8-1

TEL : 0776-54-5151(内線2046)